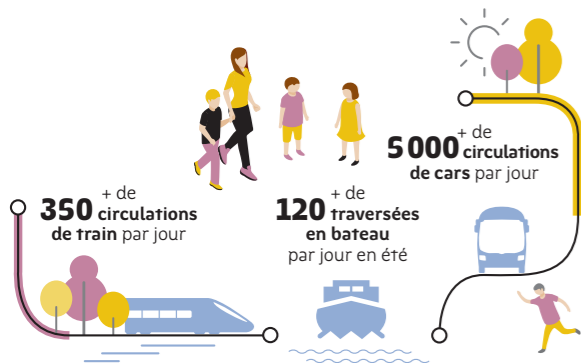


BREIZHGO

Le réseau de transport de la Région Bretagne



Organisatrice du transport ferroviaire (TER), routier interurbain et scolaire (hors agglomérations) et des liaisons maritimes vers les îles, la Région a choisi d'appeler son grand réseau de mobilité BreizhGo.



Réservations

Modalités de réservation : appeler le 02 98 90 88 89, la veille de votre voyage, avant 17h00 et le vendredi avant 17h00 pour un voyage le dimanche ou le lundi.

- Nos autocars disposent d'un emplacement pour fauteuil roulant.
- Les vélos sont acceptés dans la limite des places disponibles sur le rack à vélos des autocars équipés.
- La centrale de réservation est ouverte du lundi au samedi de 6h50 à 19h15 et dimanche/férié de 10h00 à 13h00 et de 13h45 à 19h15.

le réseau Penn-ar-Bed embarque votre vélo



- Le service fonctionne en période d'été.
- Le nombre d'emplacements étant limité (8 vélos), il est fortement recommandé de réserver.
- Dans le cadre de ce service gratuit, les vélos sont transportés sur un porte-vélos sécurisé spécifique sur lequel, pour des raisons de gabarits, seuls des vélos adultes standards sont acceptés. Vous devez accrocher vous-même votre vélo sur le porte-vélos situé à l'arrière de l'autocar. Le conducteur effectue les contrôles de sécurité.
- Arriver à l'arrêt 15 minutes avant l'horaire et décrocher les éventuels éléments gênants (sacoques, porte-bébé...). Ces éléments sont transportés en soute comme des bagages.
- Pour des raisons de sécurité, les voyageurs ne peuvent monter et descendre qu'aux arrêts mentionnés.
- Les vélos voyagent sous la responsabilité des usagers.

Informations

Comment lire une fiche horaire :

- Vérifier le sens de la ligne : lecture de haut en bas : origine vers destination.
- Les départs sont classés de gauche à droite du plus tôt au plus tard.
- Rechercher votre point de départ et l'horaire qui vous conviennent.
- Vérifier les jours de circulation*.

* Légende des jours de circulation :

L : Lundi ; M : Mardi ; Me : Mercredi ; J : Jeudi ; V : Vendredi ; S : Samedi ; D : Dimanche ; F : Férié

- Vérifier s'il y a un ou des renvoi (s) à consulter pour l'horaire que vous avez sélectionné.
- Les aléas de la circulation peuvent entraîner des retards. Merci d'en tenir compte pour choisir votre horaire de circulation, notamment en cas de correspondance avec un départ SNCF ou d'un car du réseau BreizhGo (ex Penn ar Bed).

Avant de prendre l'autocar :

- Être présent à l'arrêt cinq minutes avant l'horaire de passage annoncé.
- Préparer votre titre de transport ou votre monnaie si vous achetez votre ticket au conducteur (merci de faire l'appoint).
- Vérifier la destination indiquée sur le véhicule.
- Faire signe au conducteur.

Bon à savoir :

- Le port de la ceinture de sécurité est obligatoire (sous peine d'une amende de 135 €).
- Le transporteur dégage toute responsabilité en cas de perte ou de vol de bagages.
- Animaux : sont acceptés les animaux de petite taille voyageant dans un contenant correctement fermé (sac, panier...).
- Les vélos peuvent être embarqués en soute sous réserve d'un espace suffisant et aux risques et périls de leur propriétaire.
- Groupe : Pour les groupes de plus de 10 personnes, renseignements et réservation auprès du transporteur au plus tard la veille de votre déplacement.
- Abonnez-vous ! Votre employeur finance 50% de votre abonnement !

Châteaulin - Carhaix

Jours de circulation	LMMe LMMe LMMe LMMe LMMe					
	S	JV	JVS	JVS	JVS	JVS
Renvois à consulter				1	2	
🚗 CHÂTEAULIN, Gare SNCF	08:07	08:37	I	17:48	I	18:40
🚗 CHÂTEAULIN, Quai Cosmao	08:10	08:40	I	17:53	I	18:42
🚗 CHÂTEAULIN, Echangeur du Pouillot	08:15	08:45	I	18:00	18:05	18:50
PLEYBEN, Bourg	08:22	08:52	I		18:12	18:55
LENNON, Ty Blaise	08:28	08:58	I	TAD	18:20	19:01
🚗 CHÂTEAUNEUF-DU-FAOU, Croas Lesneven	08:33	09:03	14:00		18:26	19:06
🚗 CHÂTEAUNEUF-DU-FAOU, Centre	08:36	09:06	14:03		18:30	19:09
🚗 CLÉDEN-POHER, Pont Triffen	08:47	09:17	14:14		18:41	19:20
🚗 CLÉDEN-POHER, Le Damier	08:50	09:20	14:17		18:44	19:23
CARHAIX-PLOUGUER, Hôpital	09:00	09:30	14:27		18:53	19:33
🚗 CARHAIX-PLOUGUER, Gare SNCF	09:06	09:36	14:33		19:00	19:39

1 : correspondance pour Carhaix à l'Échangeur du Pouillot avec le car de la Ligne 61 à 18h05
2 : car en provenance de Brest - Ligne 61 Brest - Carhaix
TAD : Transport à la demande: service assuré sur réservation téléphonique au 02 98 90 88 89 au plus tard la veille avant 17h00 et le vendredi pour les services du samedi et du lundi

🚗 Service effectué par un autocar équipé d'un porte-vélos permettant l'embarquement ou le débarquement de vélos adultes de taille standard exclusivement aux arrêts mentionnés. Consulter les modalités de réservation pour avoir accès au service.

♿ Service accessible aux personnes à mobilité réduite. ATTENTION pour les personnes en fauteuil, RÉSERVATION impérative au 02 98 90 88 89 la veille avant 17h00 ou le vendredi avant 17h00 pour les services du lundi



Été 2020

Carhaix Châteaulin



ligne 35



Horaires valables du 6 juillet au 31 août 2020 (sous réserve de modification du calendrier de l'Éducation Nationale)
<http://www.breizhgo.bzh>

- CHÂTEAULIN, Gare SNCF
- CHÂTEAULIN, Quai Cosmao
- CHÂTEAULIN, Echangeur du Pouillot
- PLEYBEN, Bourg
- LENNON, Ty Blaise
- CHÂTEAUNEUF-DU-FAOU, Croas Lesneven
- CHÂTEAUNEUF-DU-FAOU, Centre
- CLÉDEN-POHER, Pont Triffen
- CLÉDEN-POHER, Le Damier
- CARHAIX-PLOUGUER, Hôpital
- CARHAIX-PLOUGUER, Gare SNCF

Comment lire une fiche horaire :

- Vérifier le sens de la ligne : lecture de haut en bas : origine vers destination.
- Les départs sont classés de gauche à droite du plus tôt au plus tard.
- Rechercher votre point de départ et l'horaire qui vous conviennent.
- Vérifier les jours de circulation*.

* Légende des jours de circulation :

L : Lundi ; M : Mardi ; Me : Mercredi ; J : Jeudi ; V : Vendredi ; S : Samedi ; D : Dimanche ; F : Férié

- Vérifier s'il y a un ou des renvoi (s) à consulter pour l'horaire que vous avez sélectionné.
- Les aléas de la circulation peuvent entraîner des retards. Merci d'en tenir compte pour choisir votre horaire de circulation, notamment en cas de correspondance avec un départ SNCF ou d'un car du réseau BreizhGo (ex Penn ar Bed).

Avant de prendre l'autocar :

- Être présent à l'arrêt cinq minutes avant l'horaire de passage annoncé.
- Préparer votre titre de transport ou votre monnaie si vous achetez votre ticket au conducteur (merci de faire l'appoint).
- Vérifier la destination indiquée sur le véhicule.
- Faire signe au conducteur.

Bon à savoir :

- Le port de la ceinture de sécurité est obligatoire (sous peine d'une amende de 135 €).
- Le transporteur dégage toute responsabilité en cas de perte ou de vol de bagages.
- Animaux : sont acceptés les animaux de petite taille voyageant dans un contenant correctement fermé (sac, panier...).
- Les vélos peuvent être embarqués en soute sous réserve d'un espace suffisant et aux risques et périls de leur propriétaire.
- Groupe : Pour les groupes de plus de 10 personnes, renseignements et réservation auprès du transporteur au plus tard la veille de votre déplacement.
- Abonnez-vous ! Votre employeur finance 50% de votre abonnement !

Jours de circulation	LMMe	LMMe	LMMe	LMMe	
	JV	S	JVS	JV	
Renvois à consulter		1		1	
CARHAIX-PLOUGUER, Gare SNCF	06:20	09:15	13:10	14:00	16:25
CARHAIX-PLOUGUER, Hôpital	06:26	09:22	13:15	14:07	16:30
CLÉDEN-POHER, Le Damier	06:36	09:32	13:27	14:17	16:42
CLÉDEN-POHER, Pont Triffen	06:40	09:35	13:30	14:20	16:45
CHÂTEAUNEUF-DU-FAOU, Centre	06:51	09:45	13:41	14:33	16:56
CHÂTEAUNEUF-DU-FAOU, Croas Lesneven	06:55	09:49		14:37	17:00
LENNON, Ty Blaise	07:00	TAD 09:55		TAD 14:43	17:06
PLEYBEN, Bourg	07:07	10:01		14:50	17:12
CHÂTEAULIN, Echangeur du Pouillot	07:14*	10:09		14:58	17:19
CHÂTEAULIN, Quai Cosmao	07:57				17:24
CHÂTEAULIN, Gare SNCF	08:00				17:32

1 : Au départ de Carhaix, prendre le car de la ligne 61 à destination de Brest
 * Arrivée au Pouillot à 7h14, départ à 7h51 pour attendre la ligne 31
 TAD : Transport à la demande: service assuré sur réservation téléphonique au 02 98 90 88 89 au plus tard la veille avant 17h00 et le vendredi pour les services du samedi et du lundi

Service effectué par un autocar équipé d'un porte-vélos permettant l'embarquement ou le débarquement de vélos adultes de taille standard exclusivement aux arrêts mentionnés. Consulter les modalités de réservation pour avoir accès au service.

Service accessible aux personnes à mobilité réduite. ATTENTION pour les personnes en fauteuil, RÉSERVATION impérative au 02 98 90 88 89 la veille avant 17h00 ou le vendredi avant 17h00 pour les services du lundi

Réservations

Modalités de réservation : appeler le 02 98 90 88 89, la veille de votre voyage, avant 17h00 et le vendredi avant 17h00 pour un voyage le dimanche ou le lundi.
 - Nos autocars disposent d'un emplacement pour fauteuil roulant.
 - Les vélos sont acceptés dans la limite des places disponibles sur le rack à vélos des autocars équipés.
 - La centrale de réservation est ouverte du lundi au samedi de 6h50 à 19h15 et dimanche/férié de 10h00 à 13h00 et de 13h45 à 19h15.



- Le service fonctionne en période d'été.
- Le nombre d'emplacements étant limité (8 vélos), il est fortement recommandé de réserver.
- Dans le cadre de ce service gratuit, les vélos sont transportés sur un porte-vélos sécurisé spécifique sur lequel, pour des raisons de gabarits, seuls des vélos adultes standards sont acceptés. Vous devez accrocher vous-même votre vélo sur le porte-vélos situé à l'arrière de l'autocar. Le conducteur effectue les contrôles de sécurité.
- Arriver à l'arrêt 15 minutes avant l'horaire et décrocher les éventuels éléments gênants (sacoques, porte-bébé...). Ces éléments sont transportés en soute comme des bagages.
- Pour des raisons de sécurité, les voyageurs ne peuvent monter et descendre qu'aux arrêts mentionnés.
- Les vélos voyagent sous la responsabilité des usagers.

Renseignements

Tout savoir sur le réseau

BreizhGo (ex Penn ar Bed)

02 98 90 88 89

Du lundi au samedi : 6h50 - 19h15
 Dimanche/férié toute l'année (hors juillet / août) : 16h00 - 19h45
 Dimanche/férié juillet et août : Quimper 10h00 - 13h45 et 14h30 - 19h15 / Brest 9h15 - 11h15 et 13h00 - 19h30

Lieux de vente

- CAT Transdev
 ZA de Stang ar Garrant
 29150 CHÂTEAULIN

- CAT Transdev
 Place de la Gare
 29270 CARHAIX PLOUGUER

Retrouvez l'ensemble des tarifs sur le site www.breizhgo.bzh

Contact TER BREIZHGO
 0 800 880 562 Service à appel gratuits
 Du lundi au vendredi de 6h45 à 20h, le samedi de 9h à 16h, et le dimanche/fêtes de 13h à 20h
 Facebook TER BreizhGo via Messenger

Renseignements SNCF : 36 35 (0,40 €/min).

Des services complémentaires de transport à la demande sur réservation existent sur certaines parties du territoire départemental. Renseignements sur www.breizhgo.bzh ou appel au 02 98 90 88 89.