

Renseignements

**Tout savoir sur le réseau
 BreizhGo (ex Penn ar Bed)**

 **02 98 90 88 89**

Du lundi au samedi : 6h50 - 19h15

Dimanche/férié toute l'année (hors juillet / août) : 16h00 - 19h45

Dimanche/férié juillet et août : Quimper 10h00 - 13h45 et 14h30 - 19h15 / Brest 9h15 - 11h15 et 13h00 - 19h30

Lieux de vente

- Gare routière de Quimper
 2, place Louis Armand - 29000 QUIMPER

- CAT Transdev
 10, rue Jules Verne - Z.I. de l'Hippodrome
 29000 QUIMPER

- CAT Transdev
 Place de la gare - 29270 CARHAIX PLOUGUER

Retrouvez l'ensemble des tarifs sur le site www.breizhgo.bzh

Informations

Comment lire une fiche horaire :

- Vérifier le sens de la ligne : lecture de haut en bas : origine vers destination.
- Les départs sont classés de gauche à droite du plus tôt au plus tard.
- Rechercher votre point de départ et l'horaire qui vous conviennent.
- Vérifier les jours de circulation*.

* Légende des jours de circulation :

L : Lundi ; M : Mardi ; Me : Mercredi ; J : Jeudi ; V : Vendredi ; S : Samedi ; D : Dimanche ;

F : Férié

- Vérifier s'il y a un ou des renvoi (s) à consulter pour l'horaire que vous avez sélectionné.

- Les aléas de la circulation peuvent entraîner des retards. Merci d'en tenir compte pour choisir votre horaire de circulation, notamment en cas de correspondance avec un départ SNCF ou d'un car du réseau BreizhGo (ex Penn ar Bed).

Avant de prendre l'autocar :

- Être présent à l'arrêt cinq minutes avant l'horaire de passage annoncé.
- Préparer votre titre de transport ou votre monnaie si vous achetez votre ticket au conducteur (merci de faire l'appoint).
- Vérifier la destination indiquée sur le véhicule.
- Faire signe au conducteur.

Bon à savoir :

- Le port de la ceinture de sécurité est obligatoire (sous peine d'une amende de 135 €).
- Le transporteur dégage toute responsabilité en cas de perte ou de vol de bagages.
- Animaux : sont acceptés les animaux de petite taille voyageant dans un contenant correctement fermé (sac, panier...).
- Les vélos peuvent être embarqués en soute sous réserve d'un espace suffisant et aux risques et périls de leur propriétaire.
- Groupe : Pour les groupes de plus de 10 personnes, renseignements et réservation auprès du transporteur au plus tard la veille de votre déplacement.
- Abonnez-vous ! Votre employeur finance 50% de votre abonnement !

Quimper - Carhaix

Jours de circulation	LMMe JVS
Renvois à consulter	1

QUIMPER, Gare Routière SNCF	17:30
QUIMPER, Alexandre Massé	17:35
QUIMPER, Cité Administrative	17:41
CHÂTEAULIN, Echangeur du Pouillot	18:04
PLEYBEN, Bourg	18:12
LENNON, Ty Blaise	TAD 18:20
CHÂTEAUNEUF-DU-FAOU, Croas Lesneven	18:26
CHÂTEAUNEUF-DU-FAOU, Centre	18:30
CLÉDEN-POHER, Pont Triffen	18:41
CLÉDEN-POHER, Le Damier	18:44
CARHAIX-PLOUGUER, Hôpital	18:53
CARHAIX-PLOUGUER, Gare SNCF	19:00

 Service accessible aux personnes à mobilité réduite. ATTENTION pour les personnes en fauteuil, RÉSERVATION impérative au 02 98 90 88 89 la veille avant 17h00 ou le vendredi avant 17h00 pour les services du dimanche et du lundi

1 : A Quimper, prendre le car de la ligne 31 Quimper-Brest puis correspondance à l'échangeur du Pouillot avec la ligne 61 Brest-Carhaix à 18:05
 TAD : Transport à la demande: service assuré sur réservation téléphonique au 02 98 90 88 89 au plus tard la veille avant 17h00 et le vendredi pour les services du dimanche et du lundi

Été
2020

Carhaix
Quimper

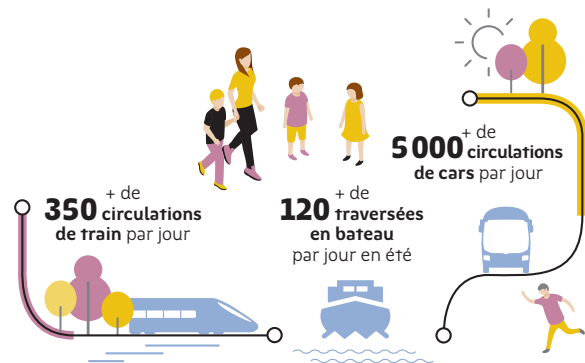


ligne
62

Horaires valables du 6 juillet au 31 août 2020
 (sous réserve de modification du calendrier de l'Éducation Nationale)
<http://www.breizhgo.bzh>



Organisatrice du transport ferroviaire (TER), routier interurbain et scolaire (hors agglomérations) et des liaisons maritimes vers les îles, la Région a choisi d'appeler son grand réseau de mobilité BreizhGo.



Comment lire une fiche horaire :

- Vérifier le sens de la ligne : lecture de haut en bas : origine vers destination.
- Les départs sont classés de gauche à droite du plus tôt au plus tard.
- Rechercher votre point de départ et l'horaire qui vous conviennent.
- Vérifier les jours de circulation*.

* Légende des jours de circulation :

L : Lundi ; M : Mardi ; Me : Mercredi ; J : Jeudi ; V : Vendredi ; S : Samedi ; D : Dimanche ; F : Férié

- Vérifier s'il y a un ou des renvoi (s) à consulter pour l'horaire que vous avez sélectionné.
- Les aléas de la circulation peuvent entraîner des retards. Merci d'en tenir compte pour choisir votre horaire de circulation, notamment en cas de correspondance avec un départ SNCF ou d'un car du réseau BreizhGo (ex Penn ar Bed).

Avant de prendre l'autocar :

- Être présent à l'arrêt cinq minutes avant l'horaire de passage annoncé.
- Préparer votre titre de transport ou votre monnaie si vous achetez votre ticket au conducteur (merci de faire l'appoint).
- Vérifier la destination indiquée sur le véhicule.
- Faire signe au conducteur.

Bon à savoir :

- Le port de la ceinture de sécurité est obligatoire (sous peine d'une amende de 135 €).
- Le transporteur dégage toute responsabilité en cas de perte ou de vol de bagages.
- Animaux : sont acceptés les animaux de petite taille voyageant dans un contenant correctement fermé (sac, panier...).
- Les vélos peuvent être embarqués en soute sous réserve d'un espace suffisant et aux risques et périls de leur propriétaire.
- Groupe : Pour les groupes de plus de 10 personnes, renseignements et réservation auprès du transporteur au plus tard la veille de votre déplacement.
- Abonnez-vous ! Votre employeur finance 50% de votre abonnement !

Jours de circulation	LMMe	LMMe	
	JV	S	JV
Renvois à consulter	1	2	2

CARHAIX-PLOUGUER, Gare SNCF	06:20	09:15	14:00
CARHAIX-PLOUGUER, Hôpital	06:26	09:22	14:07
CLÉDEN-POHER, Le Damier	06:36	09:32	14:17
CLÉDEN-POHER, Pont Triffen	06:40	09:35	14:20
CHÂTEAUNEUF-DU-FAOU, Centre	06:51	09:45	14:33
CHÂTEAUNEUF-DU-FAOU, Croas Lesneven	06:55	09:49	14:37
LENNON, Ty Blaise	07:00	TAD 09:55	TAD 14:43
PLEYBEN, Bourg	07:07	10:01	14:50
CHÂTEAULIN, Echangeur du Pouillot	07:51	10:17	15:05
QUIMPER, Cité Administrative	08:14	10:42	15:28
QUIMPER, Alexandre Massé	08:17	10:45	15:31
QUIMPER, Gare Routière SNCF	08:23	10:51	15:37

Service accessible aux personnes à mobilité réduite. ATTENTION pour les personnes en fauteuil, RÉSERVATION impérative au 02 98 90 88 89 la veille avant 17h00 ou le vendredi avant 17h00 pour les services du dimanche et du lundi

- 1 : Prendre le car à destination de Châteaulin (ligne 35) puis correspondance à l'Echangeur du Pouillot avec la ligne 31 Brest - Quimper à 07:51. Se reporter aux horaires de la ligne 31 pour les arrêts entre Châteaulin et Quimper
 - 2 : Prendre le car à destination de Brest (ligne 61) puis correspondance à l'Echangeur du Pouillot avec la ligne 31 Brest - Quimper à 10:17 le samedi et à 15:05 du lundi au vendredi. Se reporter à la fiche horaire 31 pour les arrêts entre Châteaulin et Quimper.
- TAD : Transport à la demande: service assuré sur réservation téléphonique au 02 98 90 88 89 au plus tard la veille avant 17h00 et le vendredi pour les services du dimanche et du lundi

- CARHAIX-PLOUGUER, Gare SNCF
- CARHAIX-PLOUGUER, Hôpital
- CLÉDEN-POHER, Le Damier
- CLÉDEN-POHER, Pont Triffen
- CHÂTEAUNEUF-DU-FAOU, Centre
- CHÂTEAUNEUF-DU-FAOU, Croas Lesneven
- LENNON, Ty Blaise
- PLEYBEN, Bourg
- CHÂTEAULIN, Echangeur du Pouillot
- QUIMPER, Cité Administrative
- QUIMPER, Alexandre Massé
- QUIMPER, Gare Routière SNCF

Renseignements SNCF : 36 35 (0,40 €/min).

Contact TER BREIZHGO
 0 800 880 562 Service à appel gratuit
 Du lundi au vendredi de 6h15 à 20h, le samedi de 9h à 16h, et le dimanche/fêtes de 13h à 20h
 Facebook TER BreizhGo via Messenger

Des services complémentaires de transport à la demande sur réservation existent sur certaines parties du territoire départemental. Renseignements sur www.breizhgo.bzh ou appel au 02 98 90 88 89.